



**АДМИНИСТРАЦИЯ ПОСЕЛКА ГОРШЕЧНОЕ
ГОРШЕЧЕНСКОГО РАЙОНА КУРСКОЙ ОБЛАСТИ**

**Главному редактору
АУКО «Редакция газеты Маяк»
Парамоновой В.Е.**

**306800, Курская обл.,
Горшеченский р-н, п. Горшечное,
ул. Мира, 6**

Уважаемая Валентина Евгеньевна!

Прошу Вас опубликовать извещение следующего содержания:
«Администрация поселка Горшечное Горшеченского района Курской области информирует граждан о наличии свободного земельного участка из земель населенных пунктов для предоставления в долгосрочную аренду, расположенного в кадастровом квартале 46:04:010104, разрешенное использование: для индивидуального жилищного строительства, площадью 1500 кв.м., местоположение: Курская область, р-н Горшеченский, п. Горшечное, ул. Тенистая. Ознакомиться со схемой расположения земельного участка можно в Администрации поселка Горшечное по адресу: Курская обл., Горшеченский р-н, п. Горшечное, ул. Кирова, 21, (понедельник – пятница, с 8-30 до 17-30) или на официальном сайте Администрации поселка Горшечное <http://gorshech.rkursk.ru>.

Заявления о намерении участвовать в аукционе по продаже права на заключение договора аренды указанного земельного участка принимаются в течении 30 дней с момента публикации до **18.03.2019** года включительно по адресам:

- Курская обл., Горшеченский р-н, п. Горшечное, ул. Кирова, 21 Администрация поселка Горшечное Горшеченского района Курской области на бумажном носителе или в электронном виде по адресу электронной почты: admgor.00@mail.ru;

- Курская обл., Горшеченский р-н, п. Горшечное, ул. Кирова, 26 ОБУ «Многофункциональный центр по предоставлению государственных и муниципальных услуг».

Глава поселка Горшечное

В.В. Ананьев

ПЛАН ЗЕМЕЛЬНОГО УЧАСТКА

Заказчик

Кононов Сергей Юрьевич

Местоположение земельного участка

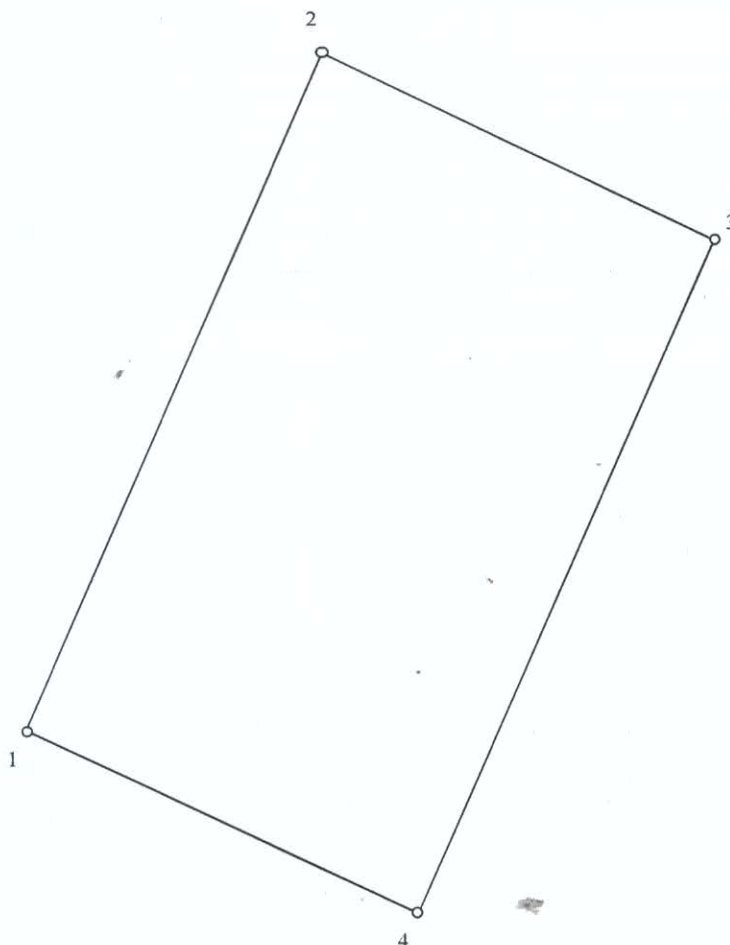
Курская область, Горшеченский район, п.Горшечное, ул.Тенистая

Общая площадь земельного участка

1500

Геоданные

№ пп	Дирекционные углы	Длина линий
1 - 2	24°03',2	50,00
2 - 3	114°03',4	30,05
3 - 4	204°05',0	49,89
4 - 1	293°51',0	30,02



Описание границ смежных землепользователей:

от т. 1 до т. 4 - земли населенного пункта
от т. 4 до т. 1 - земли общего пользования (улица)

ООО

"АГРОПРОМИЗЫСКАНИЯ"

г. Старый Оскол, пр-т Комсомольский, 73Ц

Масштаб 1:5000

Дата: 13.12.2018 г.

Составил:

Помошников Т.

**Утверждена
постановлением**

администрации п.Горшечное

Горшеченского района Курской области

от _____ № _____

**Схема расположения земельного участка или земельных участков на кадастровом
плане территории**

Условный номер земельного участка _____		
Площадь земельного участка	1500	м ²
Обозначение характерных точек границы	Координаты, м	
	X	Y
1	2	3
1	397530,23	2217164,80
2	397575,89	2217185,18
3	397563,64	2217212,62
4	397518,09	2217192,26

46:04:010104

Масштаб 1:5000

— граница образуемого земельного участка

46:04:010104 номер кадастрового квартала

○ 2 характерная точка границы земельного участка

граница образуемого земельного участка

номер кадастрового квартала

характерная точка границы земельного участка